



MGU7.002



MGU7.103



MGU8.002.18



MGU8.103.18





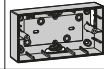
Suporturi de fixare universali

	Suporturi universali fără gheare	Gheare de prindere
Tip	1 gang	
zamac	MGU7.002	MGU7.892
	Pentru doze universale	Cu protecție din material plastic

Suporturi standard italian

	Suporturi standard italian	Suporturi standard italian	Suporturi standard italian
Tip	3 module (max.)	4 module	6 module
zamac	MGU7.103	MGU7.104	MGU7.106
	Pentru doze rectangulare		

Doze pentru montaj aparent

	Doze		
Doar Unica Basic			
Culoare	1 ramă	ramă dublă	ramă triplă
<input type="checkbox"/> alb	MGU8.002.18	MGU8.004.18	MGU8.006.18
<input type="checkbox"/> fildeș	MGU8.002.25	MGU8.004.25	MGU8.006.25
Doar Unica Allegro			
Culoare	3 module	4 module	
<input type="checkbox"/> alb	MGU8.103.18	MGU8.104.18	
<input type="checkbox"/> fildeș	MGU8.103.25	MGU8.104.25	

Cadre de fixare

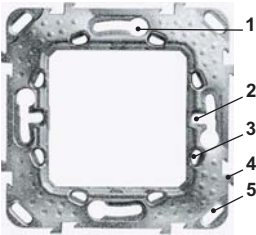
Domeniu de aplicare

Cadre universale de prindere

• Este posibilă prinderea aparatelor în poziție orizontală sau verticală.

• Sunt echipate cu:

- 1: Perforații pentru șxarea pe doze îngropate folosind șuruburi.
- 2: Sunt pregătite pentru a primi gheare opționale (ref. MGU7.892) livrate, acoperite într-un corp de plastic.
- 3: Intrări pentru ghidajele de tip șină ale ramelor.
- 4: Cozi de rîndunică pentru îmbinarea cadrelor în poziție verticală sau orizontală.
- 5: Perforații pentru șxarea direct pe perete utilizând șuruburi.



Cadre rectangulare de prindere

• suporturi rectangulari pe care se pot monta până la 6 module și permit 5 rame diferite de 1, 2, 4 sau 6 module datorită designului care permite șxarea aparatelor în orice poziție

• Sunt echipate cu:

- 1: Perforații pentru șxarea directă pe pereți, panouri de lemn, etc. folosind șuruburi.
- 2: Șuruburi pentru șxarea în doza montată încastrat sau pe o suprafață dreptunghiulară.
- 3: Intrări pentru ghidajele de tip șină ale ramelor.



Caracteristici tehnice

• Material: Zamac (aliaj din zinc și aluminiu) cu foarte mare rigiditate și complet lipsit de posibilitatea de a rugini, ceea ce îl face rezistent pe lungă durată la produsele de curățat (apă, soluție cu amoniac, etc.).

• Este gata pentru introducerea ghidajelor de tip șină ale ramelor oferind astfel o soluție pentru pereții cu neregularități și asigurând montajul corect, inclusiv când:

- doza rămâne îngropată până la 2,5 mm în perete
- doza iese în afară cu 0,75 mm din perete.

• Design ergonomic: nu prezintă margini ascuțite, bavuri sau părți care să taie, ceea ce ar putea să dăunător în timpul montajului.

• Aliniere mai ușoară a suporturilor datorită:

- sistemului cu cozile de rîndunică pentru cuplarea perfectă (la suportii Universal)
- suprafeței drepte pentru a facilita utilizarea unei tije.

Standarde

În conformitate cu EN 60669-1.

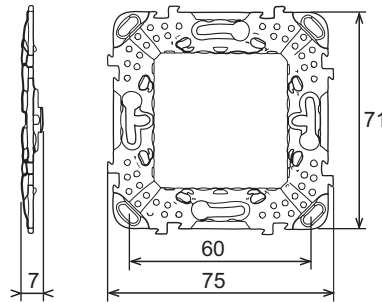
Instalare



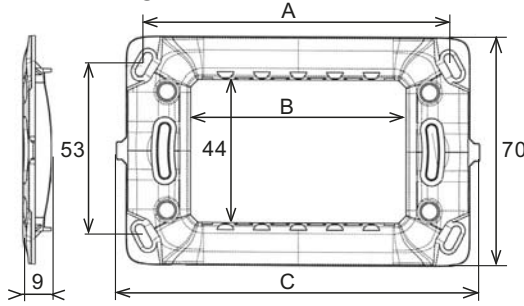
Cadre de prindere cu gheare lungi, gheare scurte sau gheare scurte cu suport de protecție din plastic

Dimensiuni (mm)

Cadru universal cu sau fără gheare opționale (ramă simplă)



Cadru rectangular



	A (mm)	B (mm)	C (mm)
3 module	95	67	112
4 module	117	89	134
6 module	162	134	179